

МЕРЫ БЕЗОПАСНОСТИ НА ЛЬДУ И ЛЕДОВЫХ ПЕРЕПРАВАХ



БЕЗОПАСНАЯ ТОЛЩИНА ЛЬДА

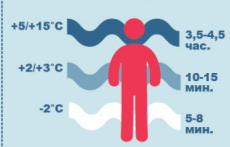


ТОНКИЙ ЛЕД
Цвет молочно-мутный, серый, обычно незрелый и пористый.
Снег, выпавший на только что образовавшийся лед, маскирует полыньи и замедляет рост ледяного покрова.

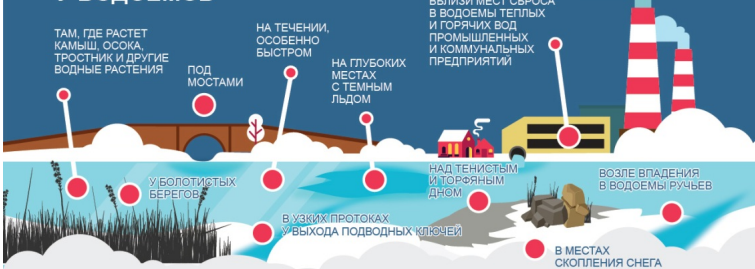


ПРОЧНЫЙ ЛЕД
Цвет прозрачный с зеленоватым или синеватым оттенком.
На открытом беснежном пространстве всегда толще.

ВОЗМОЖНОСТЬ ПРЕБЫВАНИЯ ЧЕЛОВЕКА В ВОДЕ



ОПАСНЫЕ МЕСТА У ВОДОЕМОВ



ЗАПРЕЩАЕТСЯ:

1. Переходить через водоем в необорудованных местах.
2. Выходить на лед в состоянии алкогольного опьянения.
3. Прыгать и бегать по замерзшему водоему.
4. Проверять прочность льда самостоятельно ударом ноги.
5. Собираться большим количеством в одной точке.
6. Выходить на лед в темное время суток и при плохой видимости (туман, снегопад, дождь).

ПОМНИ! ЕСЛИ ПРОИЗОШЛА БЕДА, ЗВОНИ СПАСАТЕЛЯМ

